

QUADRO DE QUANTIDADES		
	MEIO FIO NOVO	301,00m
	PAVIMENTO NOVO	1.051,20m²
	PASSEIO NOVO	518,00m²

PROJETO DE PAVIMENTAÇÃO

LEGENDA

PLANTA BAIXA

- Norte
- Eixo Projetado
- Meio Fio Novo
- Poste



PREFEITURA MUNICIPAL DE TRIUNFO / RS

MUNICÍPIO:
TRIUNFO/RS

PROJETO:
TÍTULO: PROJETO DE ENGENHARIA
PAVIMENTAÇÃO ASFÁLTICA

TIPO: PROJETO DE PAVIMENTAÇÃO

DATA:
04/05/2023

RESPONSÁVEL TÉCNICO:

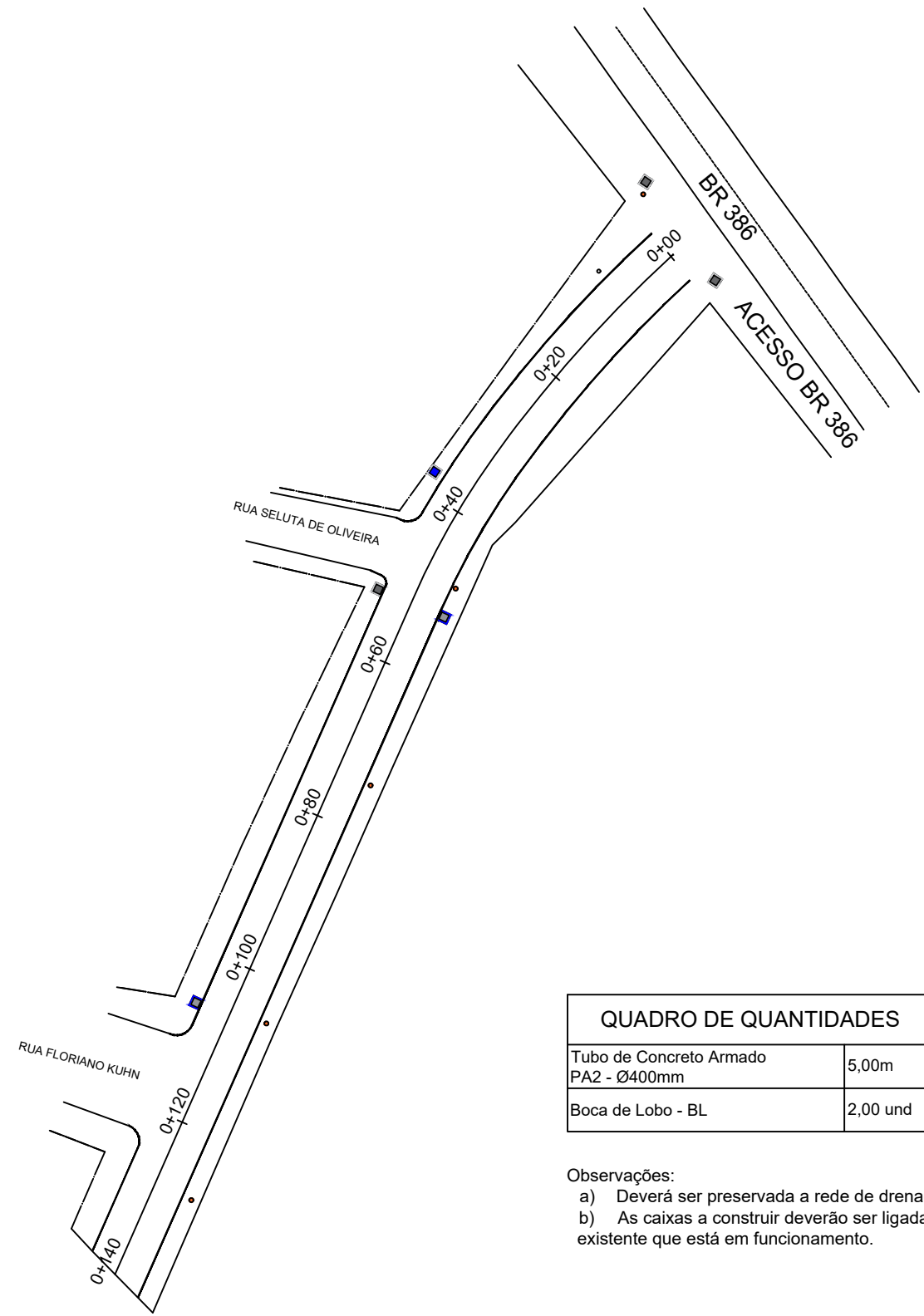
FERNANDO AZEREDO COUTINHO
ENGENHEIRO CIVIL
CREA/RS 242718

LOCAL: Rua Vitor Garcia
TRECHO: Entre a Est. 0+00 até a 0+140,00m

ESCALA:
1: 750

ÁREA:
140,00m x 7,20m = 1.008,00m² + 43,20m² (bocas de rua)
Total = 1.051,20m²

PRANCHA:
01 / 04



QUADRO DE QUANTIDADES	
Tubo de Concreto Armado PA2 - Ø400mm	5,00m
Boca de Lobo - BL	2,00 und

Observações:
a) Deverá ser preservada a rede de drenagem existente;
b) As caixas a construir deverão ser ligadas na rede existente que está em funcionamento.

LEGENDA

PLANTA BAIXA

- Caixa existente
- Caixa tipo BL a construir



PREFEITURA MUNICIPAL DE TRIUNFO / RS

MUNICÍPIO:
TRIUNFO/RS

PROJETO:
TÍTULO: PROJETO DE ENGENHARIA
PAVIMENTAÇÃO ASFÁLTICA

TIPO: PROJETO DE DRENAGEM

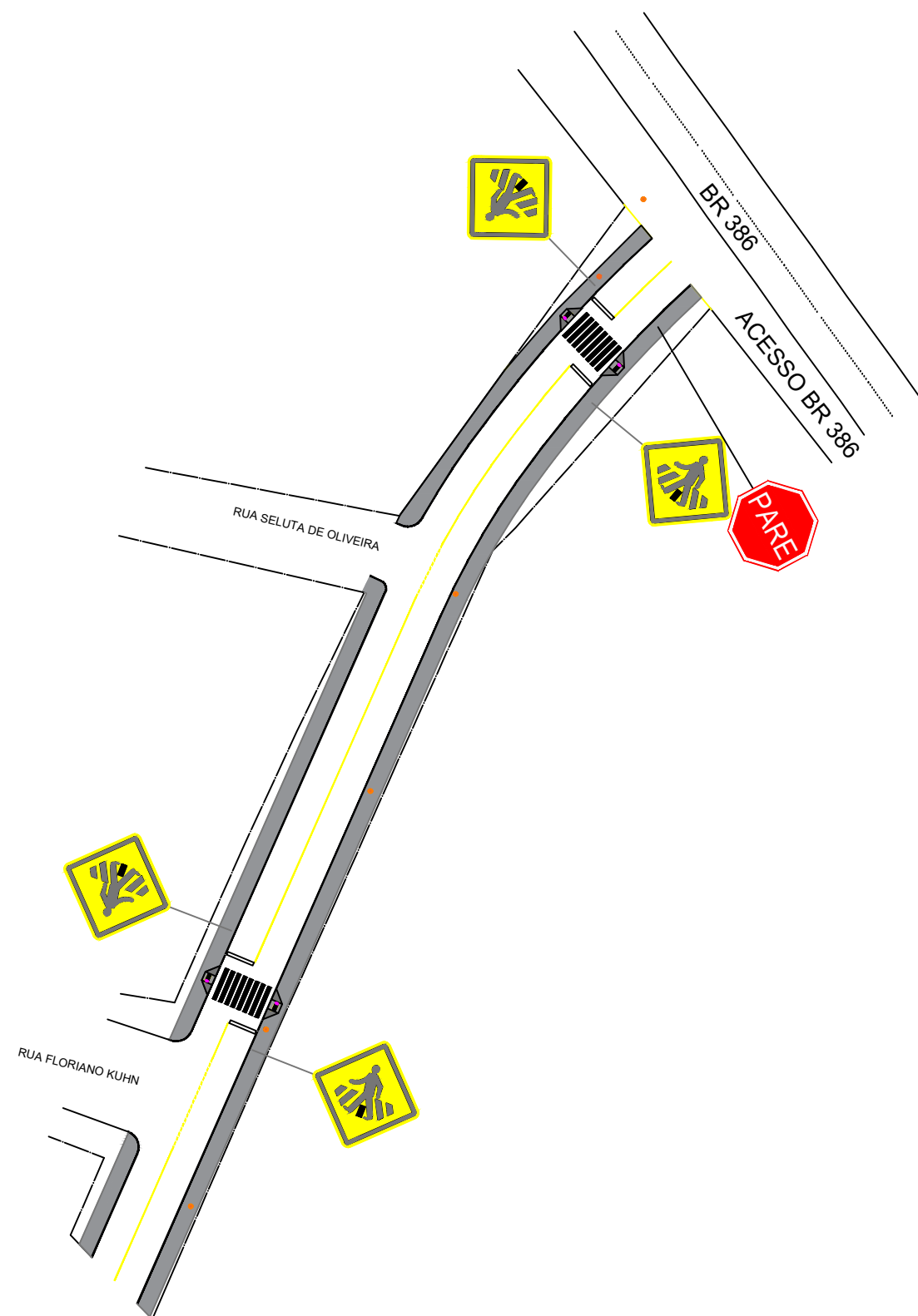
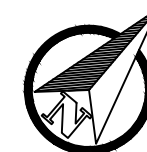
DATA:
04/05/2023

RESPONSÁVEL TÉCNICO:

FERNANDO AZEREDO COUTINHO
ENGENHEIRO CIVIL
CREA/RS 242718

LOCAL: Rua Vitor Garcia
TRECHO: Entre a Est. 0+00 até a 0+140,00m
ÁREA:
140,00m x 7,20m = 1.008,00m² + 43,20m² (bocas de rua)
Total = 1.051,20m²

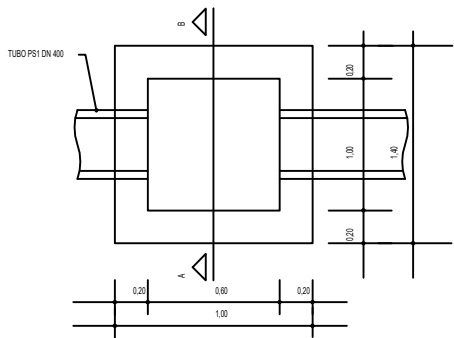
ESCALA:
1: 750
PRANCHA:
02/04



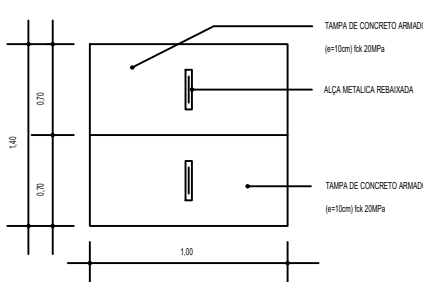
QADRO DE QUANTIDADES		
	PLACA A-32b (PASSAGEM DE PEDESTRES)	4 und
	PLACA R-1 (PARADA OBRIGATÓRIA)	1 und
	LFD-01 (Linha Simples Continua Amarela E=12cm)	107,00m
	LFD-02 (Linha Simples Descontinua Amarela E=12cm)	19,00m
	FAIXA DE PEDESTRES	25,00m²
	RAMPA DE ACESSO A CADEIRANTES	4 und

LEGENDA				PREFEITURA MUNICIPAL DE TRIUNFO / RS		MUNICÍPIO:
	ÁREA DE PAVIMENTO		RAMPA DE ACESSO A CADEIRANTES		PROJETO DE ENGENHARIA PAVIMENTAÇÃO ASFÁLTICA	TRIUNFO/RS
	PLACA A-32b (PASSAGEM DE PEDESTRES)		LFD-01 (Linha Simples Continua Amarela E=12cm)			DATA: 04/05/2023
	PLACA R-1 (PARADA OBRIGATÓRIA)		LFD-02 (Linha Simples Descontinua Amarela E=12cm)			ESCALA: 1:750
	FAIXA DE PEDESTRES			RESPONSÁVEL TÉCNICO: FERNANDO AZEREDO COUTINHO ENGENHEIRO CIVIL CREA/RS 242718	LOCAL: Rua Vitor Garcia TRECHO: Entre a Est. 0+00 até a 0+140,00m ÁREA: 140,00m x 7,20m = 1.008,00m² + 43,20m² (bocas de rua) Total = 1.051,20m²	PRANCHA: 03/04

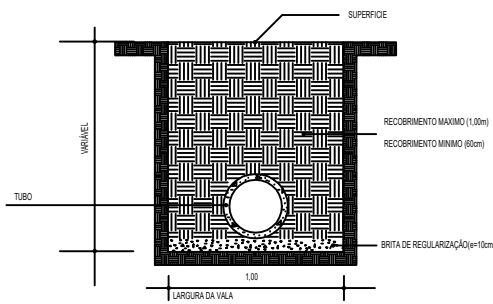
DETALHE PLANTA BAIXA BOCA DE LOBO



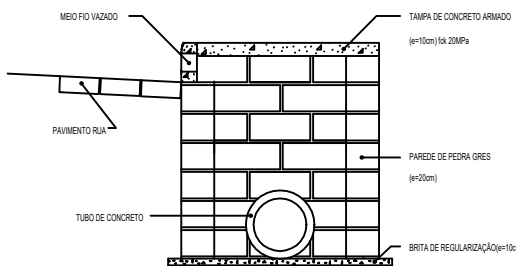
PLANTA BAIXA DA TAMPA



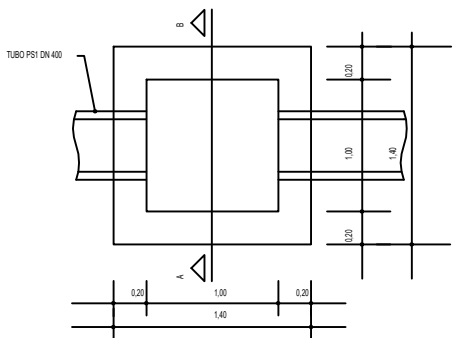
SEÇÃO TIPO PARA IMPLANTAÇÃO DA TUBULAÇÃO PLUVIAL



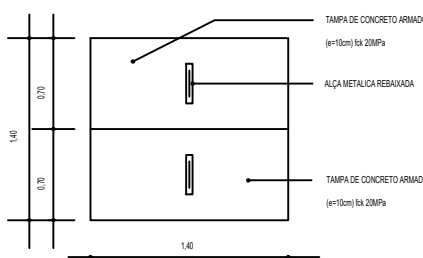
DETALHE SEÇÃO TIPO DA BL E PV



DETALHE PLANTA POÇO DE VISITA



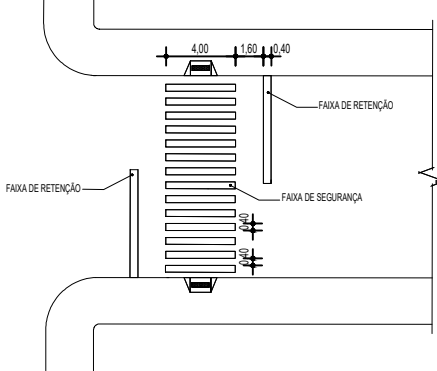
PLANTA BAIXA DA TAMPA POÇO DE VISITA



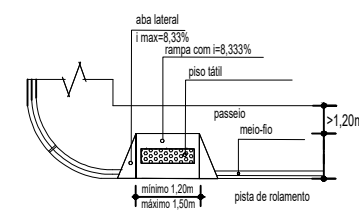
DETALHE ILUSTRATIVO RAMPA ACESSÍVEL SINALIZAÇÃO E BOCA DE LOBO



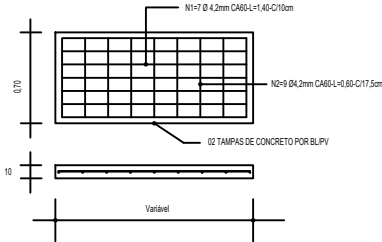
DETALHE FAIXA DE SEGURANÇA



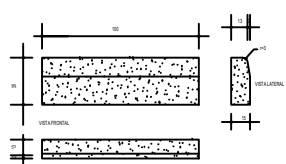
DETALHE DA RAMPA ACESSÍVEL



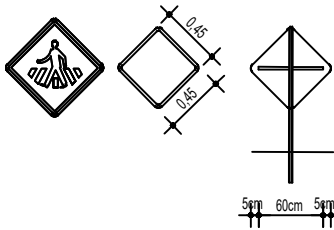
DETALHES DA FERRAGEM DA TAMPA



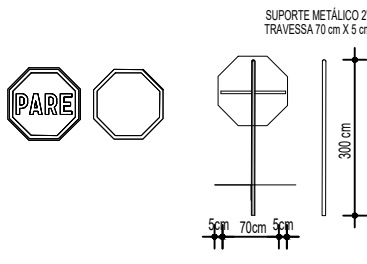
DETALHES DO MEIO FIO




DETALHE PLACAS DE ADVERTÊNCIA A-32B FUNDO E ORLA EXTERNA EM AMARELO, BORDA INTERNA/SÍMBOLOS NA COR PRETA



DETALHE PLACAS DE REGULAMENTAÇÃO R-1 FUNDO E ORLA EXTERNA EM VERMELHO BORDA INTERNA/LETRAS/SÍMBOLOS NA COR BRANCA



 <p>PREFEITURA MUNICIPAL DE TRIUNFO / RS</p>		MUNICÍPIO:	TRIUNFO/RS
PROJETO:	PROJETO DE ENGENHARIA PAVIMENTAÇÃO ASFÁLTICA	TIPO:	DETALHES
RESPONSÁVEL TÉCNICO:	FERNANDO AZEREDO COUTINHO ENGENHEIRO CIVIL CREA/RS 242718	LOCAL:	Rua Vitor Garcia
		TRECHO:	Entre a Est. 0+00 até a 0+140,00m
		ÁREA:	140,00m x 7,20m = 1.008,00m ² + 43,20m ² (bocas de rua) Total = 1.051,20m ²
		ESCALA:	Sem escala
		PRANCHA:	04/04