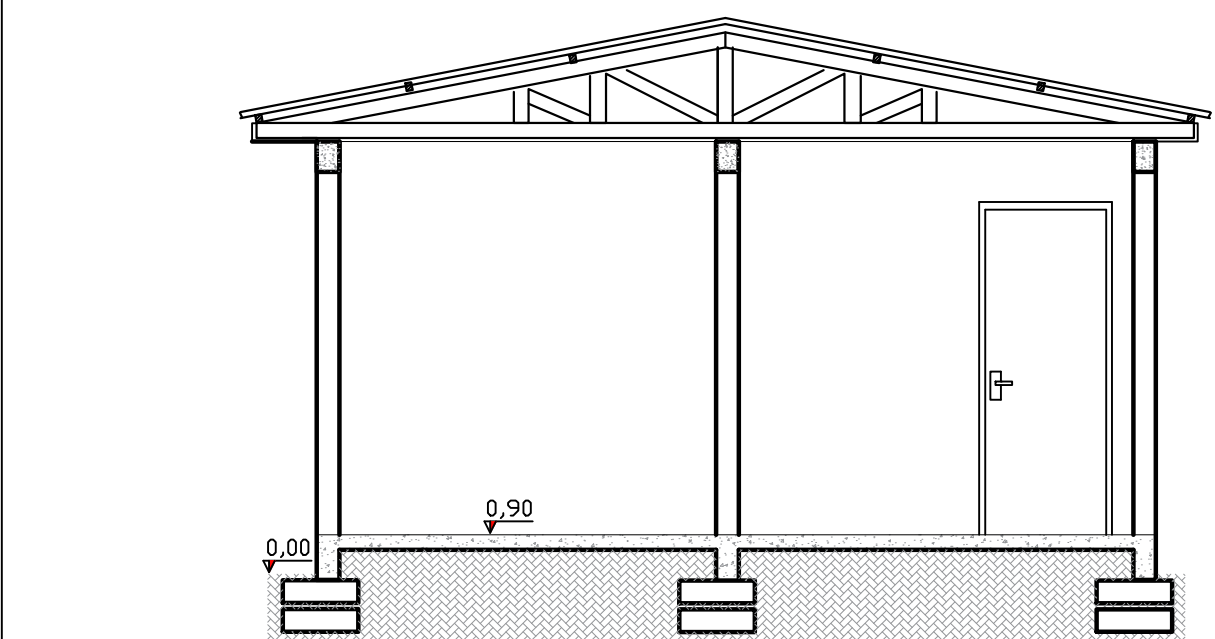
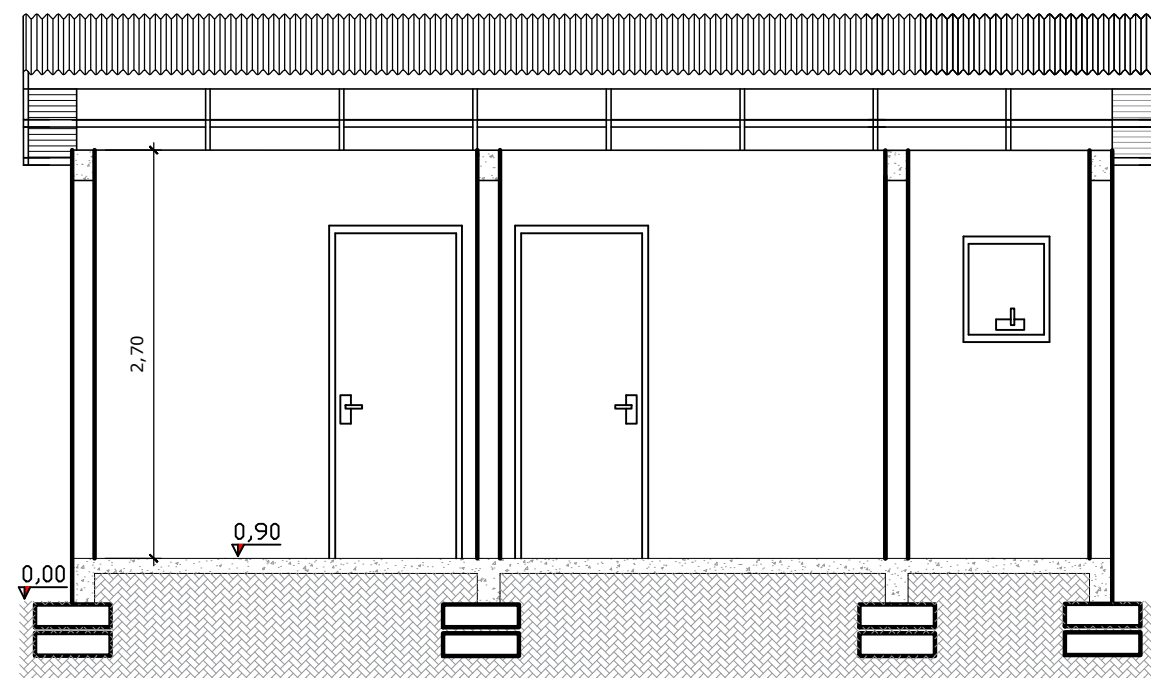


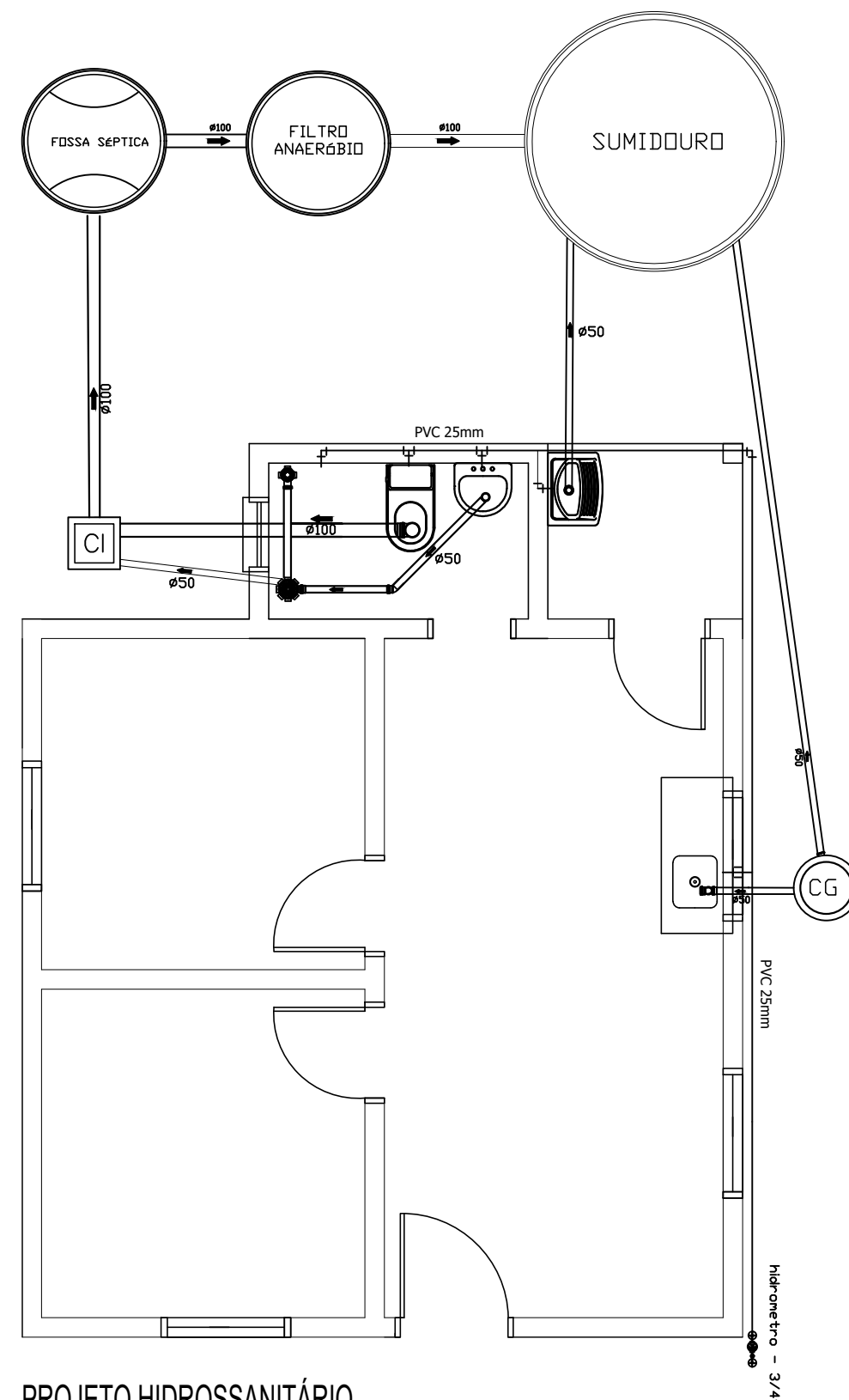
PLANTA BAIXA
ÁREA = 35,82m²
ESCALA 1:50



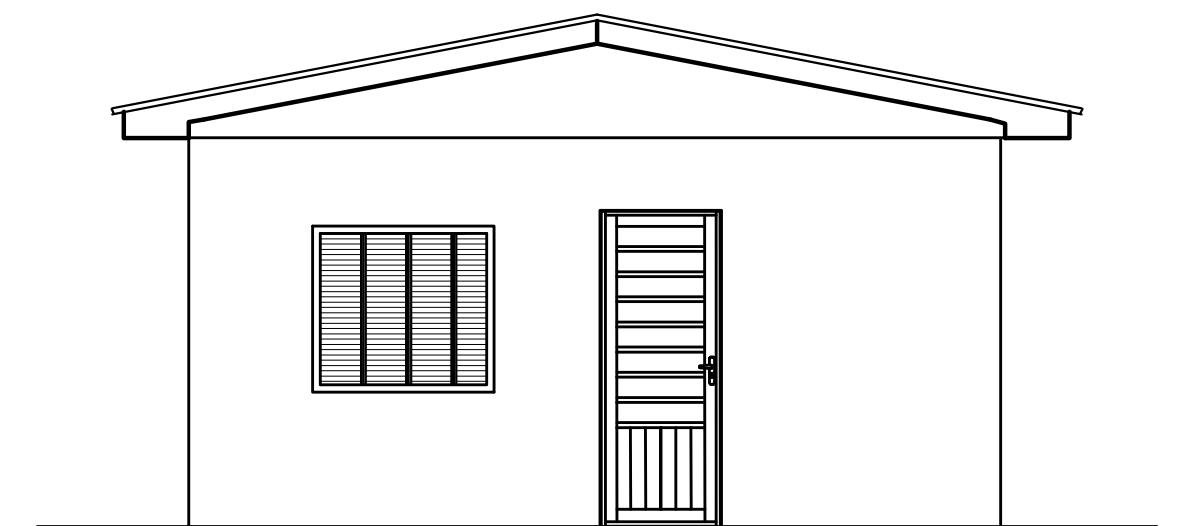
CORTE AA
ESCALA 1:50



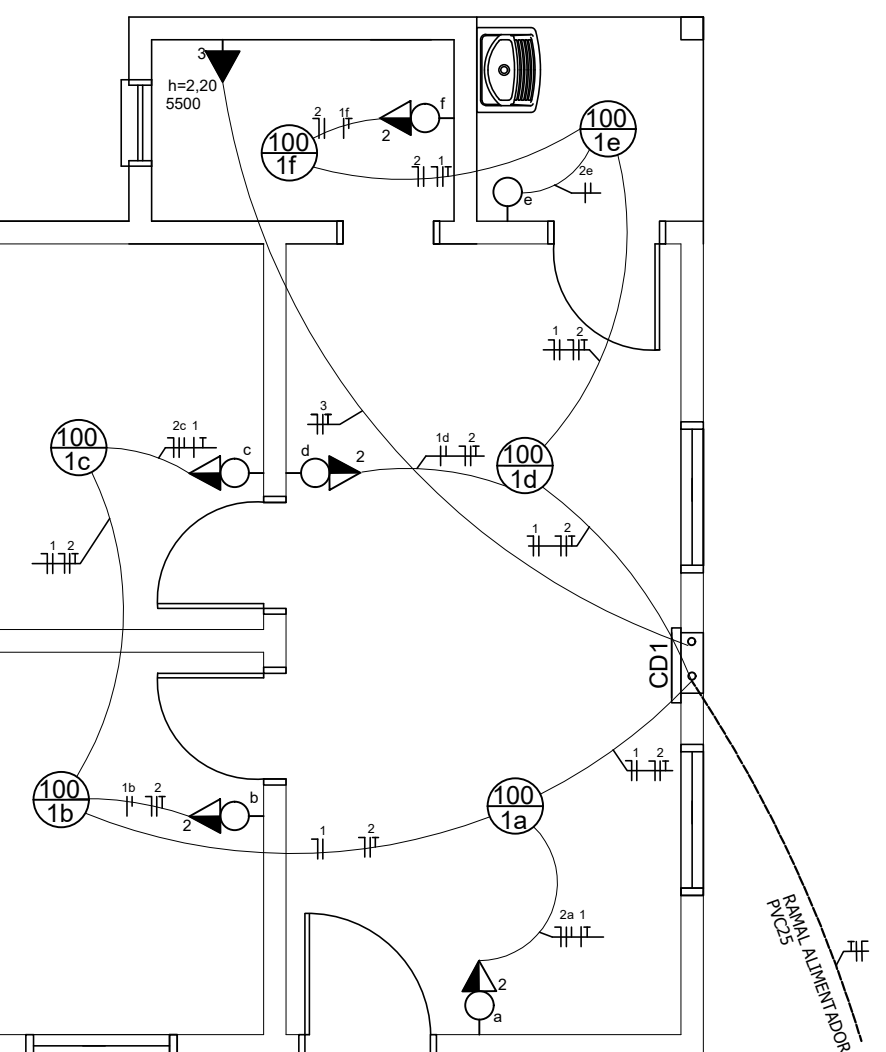
CORTE BB
ESCALA 1:50



PROJETO HIDROSSANITÁRIO
ESCALA 1:50



FACHADA FRONTAL
ESCALA 1:50



PROJETO ELÉTRICO
ESCALA 1:50

(*) PARA A TIPOLOGIA 3, OBSERVANDO OS DESNÍVEIS DO PERFIL NATURAL DO TERRENO, FORAM PREVISTAS FIEIRAS ADICIONAIS DE PEDRA GRÉS, DE MODO A NIVELAR A EDIFICAÇÃO SOBRE O TERRENO.
(**) A LOCAÇÃO DEVE RESPEITAR RECUO FRONTAL MÍNIMO DE 4 M, E DISTÂNCIAMENTO PARA O SISTEMA DE ESGOTO, CONFORME MEMORIAL DESCRITIVO. QUANTAS DÚVIDAS REFERENTES AO PROJETO, NÃO CONTEMPLADAS EM PLANILHA E MEMORIAL, DEVEM SER SANADAS PREVIAMENTE EM VISITA TÉCNICA.

REVISÃO	DATA	DESENHO	RESP. TÉCNICO/PROJETISTA	ALTERAÇÃO
PREFEITURA MUNICIPAL DE TRIUNFO SECRETARIA DE COORDENAÇÃO E PLANEJAMENTO ESTADO DO RIO GRANDE DO SUL				
ESPECIFICAÇÃO PROJETO: CASA POPULAR EM ALVENARIA - TIPOLOGIAS 1 E 3*			FRANCHA: ÁREA: 35,82m² 01/02 ESCALA: 1:50 DATA: 24/06/2021	
RESP. TÉCNICO: ALINE ALMEIDA DA SILVA ARQUITETA E URBANISTA CAU A52489-1			REFERÊNCIA: PLANTA BAIXA CORTES, FACHADA E PROJETOS COMPLEMENTARES REVISÃO: SAMANTA	