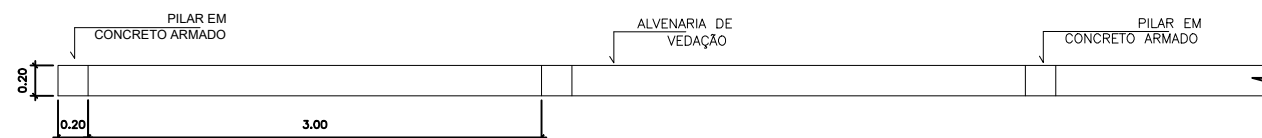
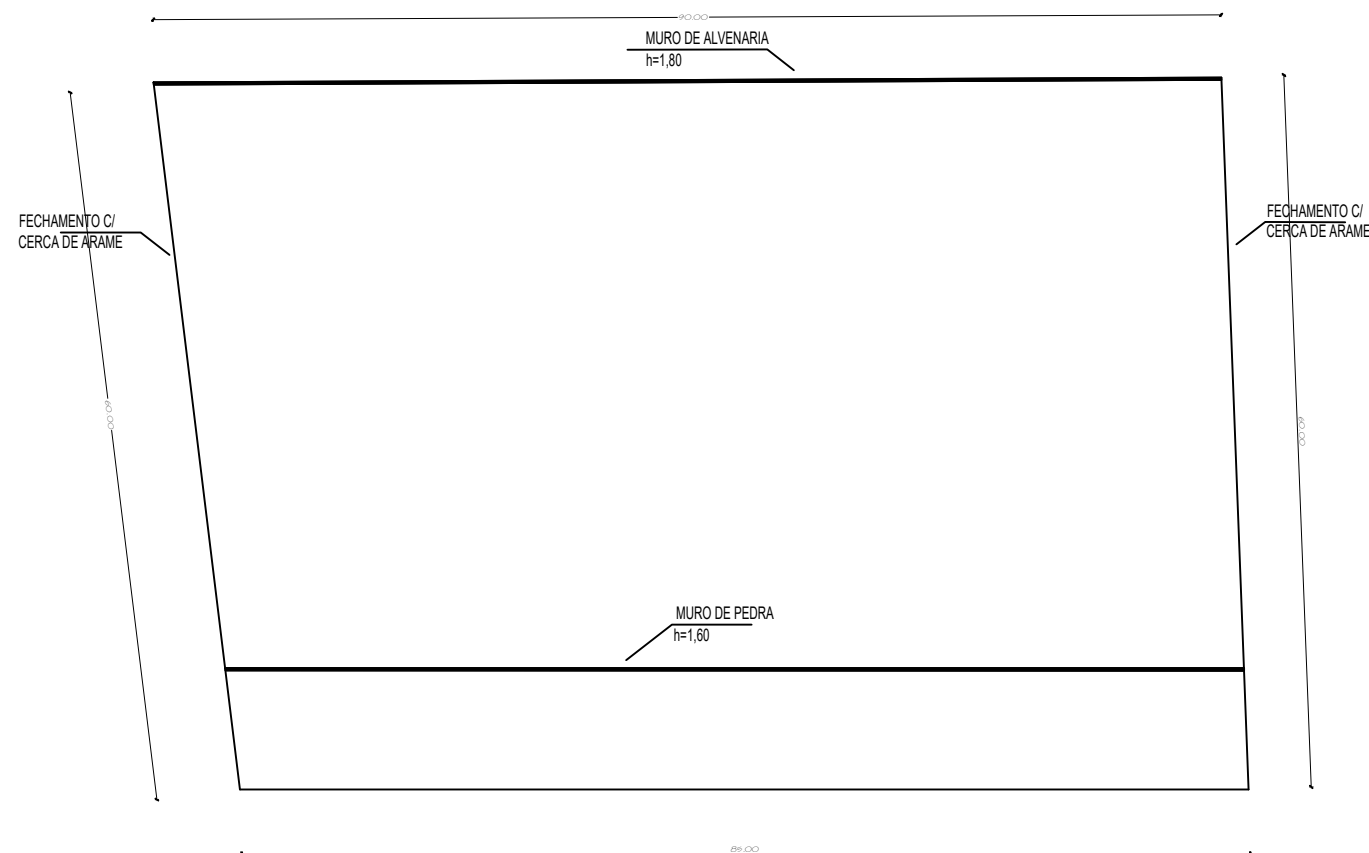


VISTA
ESCALA 1:50



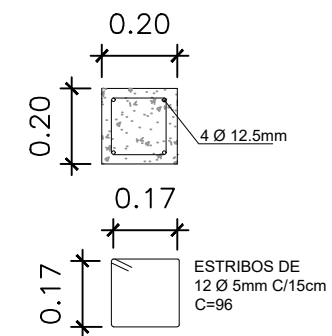
PLANTA
ESCALA 1:50

ESTRADA PASSO SANTA CRUZ

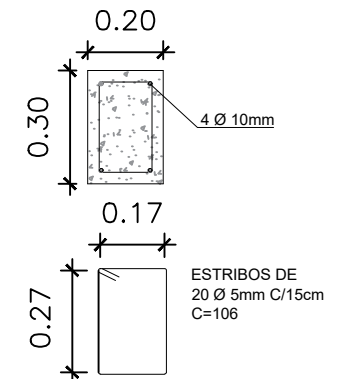


PLANTA DE SITUAÇÃO
SEM ESCALA

DETALHE PILAR



DETALHE
VIGA DE BALDRAME



DETALHE
Sem Escala

REVISÃO	DATA	DESENHO	RESP. TÉCNICO/PROJETISTA	ALTERAÇÃO
				
PREFEITURA MUNICIPAL DE TRIUNFO				
SECRETARIA DE COORDENAÇÃO E PLANEJAMENTO				
ESTADO DO RIO GRANDE DO SUL				
ESPECIFICAÇÃO PROJETO: MURO DE FECHAMENTO CEMITÉRIO LOCALIDADE DE PASSO STA CRUZ				
RESP. TÉCNICO: JAQUELINE MARTINS ROCHO ENGENHEIRA CIVIL CREA/RS 229932				
REFERÊNCIA: PLANTA, CORTE E VISTA				
REVISÃO:				
ÁREA: 162,00m² Indicada				
ESCALA:				
DATA: 27-04-2020				
DESENHO: JAQUELINE				